



LIEU D'ACCUEIL: Salle du Bas Dauphiné à ANJOU

Inscriptions

Documents à fournir : Renouvellement de la carte d'adhésion (5€ par famille).

Pour toutes les activités, une inscription est obligatoire.

Toute inscription non annulée 48h à l'avance sera facturée par l'association.

Attention, les places sont limitées !

VACANCES D'ÉTÉ

Du 8 juillet au 29 Juillet 2022

Programme ADOS 10-17ans

(À partir du CM2, année 2011)

DEUX FONCTIONNEMENTS POSSIBLES CHEZ LES ADOS :

- Le jeune inscrit en Programmation:

Il arrive sur le lieu d'activité ou le lieu d'accueil à l'heure indiquée sur la plaquette avec un tarif à l'activité.

ATTENTION : Si les jeunes sont récupérés en dehors de ces créneaux horaires, ils basculeront sur un tarif Centre de Loisirs.

	Au lieu d'Accueil d'ANJOU	Aux Lieux des activités	Prix du repas	Tarifs des activités
Matin	De 9h15 à 9h30	10h00	Supplément de 4.60 Euros	Tarif en fonction du Quotient Familial Voir plaquette (apporter votre attestation)
Midi	12h00	11h45		
Après-midi	De 13h15 à 13h30	14h00		
Fin de journée	De 17h30 à 17h45	17h		

- Le jeune inscrit en Centre de Loisirs :

Il peut être accueilli sur des créneaux horaires d'ouverture du Centre de Loisirs

	Au lieu d'Accueil d'Anjou	Tarif en fonction des ressources et du nombre d'enfants
Matin	De 7h45 à 9h30	(apporter votre avis d'imposition 2020 OU numéro d'allocataire de la C.A.F de l'Isère)
Midi	12h00	
Après-midi	De 13h00 à 13h30	
Fin de journée	De 17h30 à 18h30	

Plaqueette ADOS

Été 2022

Au fil de Lambre

Centre social

Vendredi 8 juillet

9h30 à 12h au jardin des sources

M
A
T
I
N

**Poule-
Renard-
Vipère**



RE-
PAS

Jardin des sources
Bougé-Chambalud

13h30 à 17h30 au jardin des sources

A
P
R
E
S
-
M
I
D
I

Thèque



Lundi 11 juillet

Mardi 12 juillet

Mercredi 13 Juillet

Jeudi 14 juillet

Vendredi 15 juillet

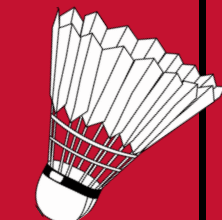
9H30 à 12h salle du Bas Dauphiné Anjou

M
A
T
I
N

**Pyramide
des défis**



Poterie



Badminton

CUISINE :

- SAMOUSSAS
- ROULEAUX DE PRINTEMPS



**Pump
Track**



RE-
PAS

Repas à Anjou

13H30 à 17h30 salle du Bas Dauphiné Anjou

A
P
R
E
S
-
M
I
D
I

**Grille
mystérieuse
en forêt**



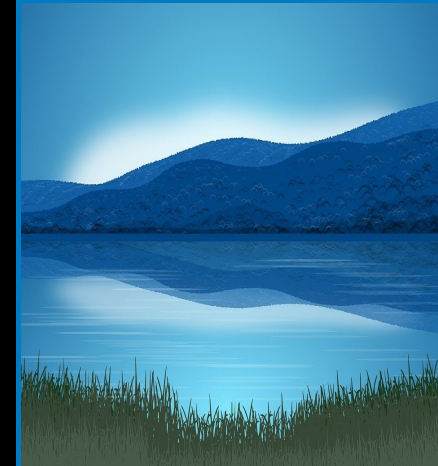
Olympiades



Fureur



**LAC
DE ST-
BATHELEMY
DE VALS**



Lundi 18 juillet

Mardi 19 juillet

Mercredi 20 juillet

Jeudi 21 juillet

Vendredi 22 juillet

9H30 à 12h salle du Bas Dauphiné Anjou

M
A
T
I
N



Théâtre



Hockey



**SORTIE A
LYON**

Couture
avec la
maison de
retraite

**Balle
Américaine**



**DévalKart
dans le Pilat**



**PISCINE
BLEU RIVE
à
ST VALLIER**

RE-
PA
S



**Rallye-monument
et**

Repas à Anjou

13H30 à 17h30 salle du Bas
Dauphiné Anjou

Accrobranche

**Jeux d'eau avec le
SMJ**

**Avec le Centre Social
Les 4Vents et de
l'OVIV**

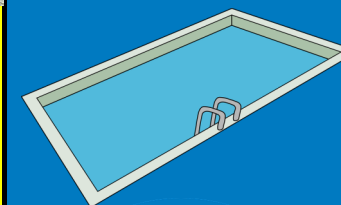
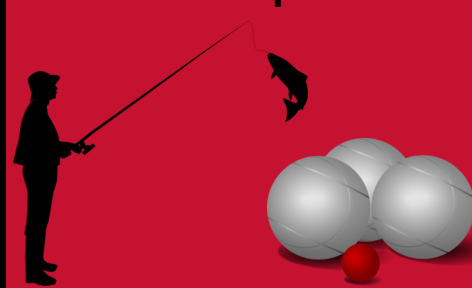
Rendez-vous 8h30 à la gare
de Péage de Roussillon
Retour 18h10 à la gare

**Sagamore
dans les bois du
Pilat**

A
P
R
E
S
-
M
I
D
I

**Pêche à l'étang de
PRAS**

Pétanque



Lundi 25 Juillet

Mardi 26 Juillet

Mercredi 27 Juillet

Jeudi 28 Juillet

Vendredi 29 Juillet

9H30 à 12h salle du Bas Dauphiné

M
A
T
I
N

Basket



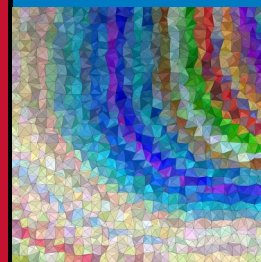
Cuisine :
MENENATH



Décidons
ensemble



Mosaïque



Dodge
Ball



Visite de la
Grotte de la
Balme

RE-
PAS

Repas à Anjou

Repas à Anjou

13H30 à 17h30 salle du Bas
Dauphiné Anjou

13H30 à 17h30 salle du Bas Dauphiné Anjou

Lac de
Champos

A
P
R
E
S
-
M
I
D
I

Sponge
Ball



Baignade en
Rivière



Rallye
photos



Tarifs pour la programmation ados selon votre Quotient Familial

	Q.F: Inférieur à 620	Q.F: 621 à 1100	Q.F: Supérieur à 1100
Tarif A	1€	1€	1€
Tarif B	3€	3€30	3€60
Tarif C	6€	6€50	7€
Tarif D	16€	18€50	20€

Tarifs préférentiels pour deux journées de participation à la programmation ados

	Q.F: INF. à 620	Q.F: 621 à 1100	Q.F: SUP. à 1100
<u>Forfaits 2 jours sans les repas :</u>			
Pour le 11 et 13 juillet Pour le 18 et 20 juillet Pour le 25 et 27 juillet	10€	10€50	11€

DEUX SEJOURS ADOS 10-17 ANS « sous tente, en gestion libre »

Tarifs selon quotient familial :

Quotient Familial	Tarifs
0 à 900	135€
901 à 1100	155€
1101 à 1300	175€
Sup à 1300	195€